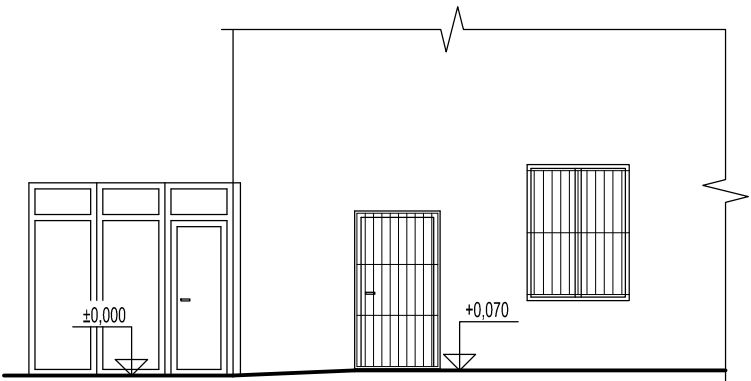
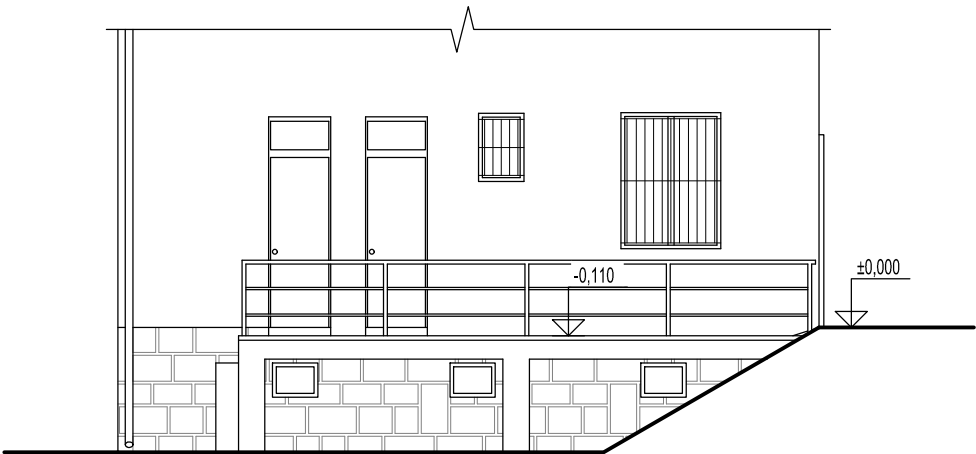


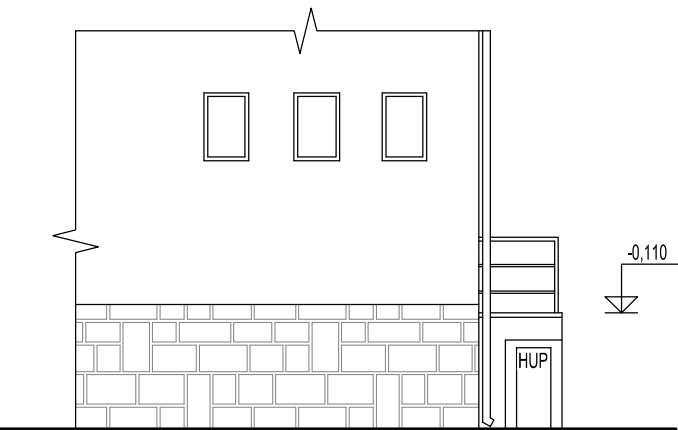
POHLED ZÁPADNÍ



POHLED SEVERNÍ



POHLED VÝCHODNÍ



TRATĚ Č. 300 00 Benešov u Prahy – Praha-Uhřetěves; 151,95 km; Mirošovice u Prahy, zastávka
VÝŠKOVÝ SYSTÉM: Bpv - ±0,000 = 353,940
POLOHOVÝ SYSTÉM: S-JTSK

STAVEBNÍK : Správa železniční dopravní cesty, s. o. IČO: 70994234, Dlážděná 1003/7, Nové Město, 110 00 Praha 1		GENERÁLNÍ PROJEKTANT : A 3 PROJEKT, s.r.o. J. V. Sládka 699 391 81 Veselí nad Lužnicí IČO: 26046920 tel.: +420 381 582 202 e-mail: a3projekt@a3projekt.cz	
PROJEKTANT ČÁSTI/PROFESE : A 3 PROJEKT, s.r.o. J. V. Sládka 699 391 81 Veselí nad Lužnicí IČO: 26046920 tel.: +420 381 582 202 e-mail: a3projekt@a3projekt.cz		PROJEKT : „TOA POINT NRZO“ - SO 04 - Mirošovice u Prahy	
STUPEŇ : OBSAH/VÝKRES :		PROJEKT (P) ČÁST/PROFESE : sč	

SO 04.1 - STÁVAJÍCÍ STAV - POHLEDY

KÓD/ČÍSLO VÝKRESU/PŘÍLOHY :

E.2.1.b.3.

VYPRACOVAL :	DATUM AKTUALIZACE : 08.08.2017	MĚŘÍTKO : 1:100	ZODPOVĚDNÝ PROJEKTANT : ING. JAROSLAV HEJL
Jan Potměšil, DiS.	ZAKÁZKA: 31-2016	VÝTISK :	
SOUBOR : SO 04_Mirošovice u Prahy.dwg			